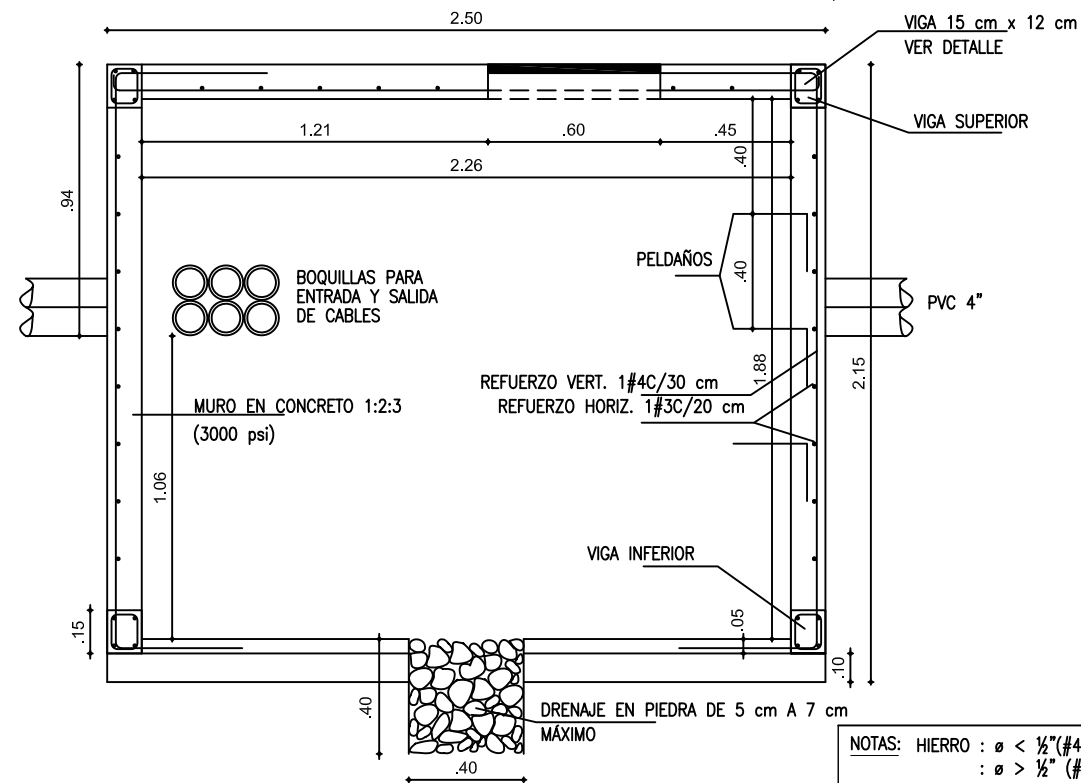
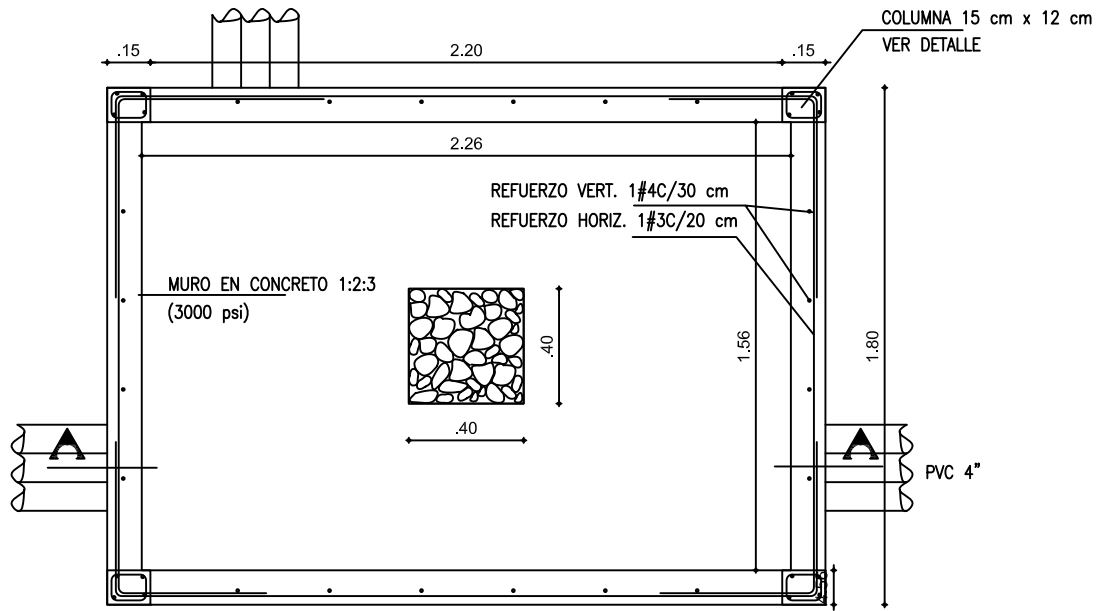


### PLANTA DE RECÁMARA



### SECCIÓN DE RECÁMARA

NOTAS: HIERRO :  $\phi < \frac{1}{2}$ " (#4) -  $F_y = 60.000$  psi  
               :  $\phi > \frac{1}{2}$ " (#4) -  $F_y = 37.000$  psi  
 CONCRETO :  $F_c = 210$  kg/cm<sup>2</sup> (3000 psi)  
 TODO EL CÁLCULO SE ACOGE AL CÓDIGO  
 SISMORRESISTENTE 1998  
 EL TÍTULO APLICADO ES EL C  
 CUALQUIER CAMBIO EN EL DISEÑO  
 DEBE CONSULTARSE CON EDEQ S.A. E.S.P.  
 MEDIDAS EN METROS