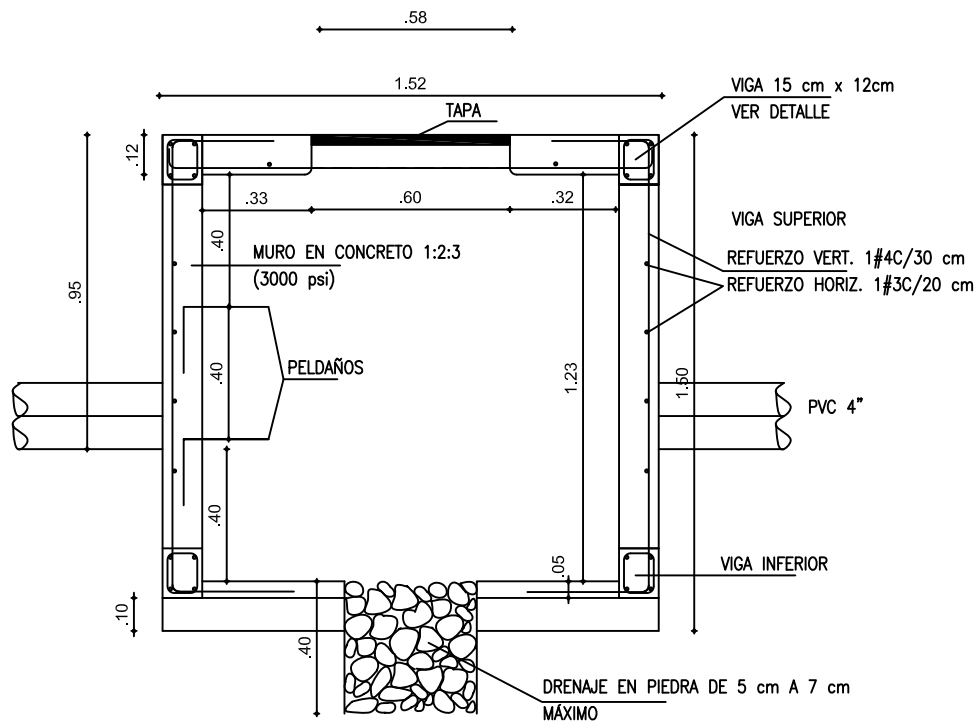
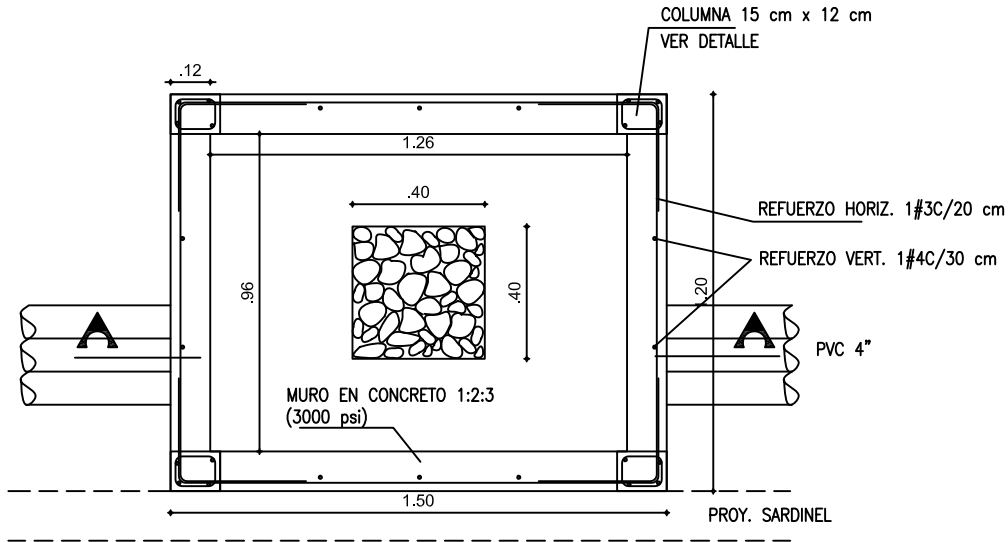


PLANTA DE RECÁMARA



SECCIÓN DE RECÁMARA

NOTAS: HIERRO : $\phi < \frac{1}{2}$ " (#4) - $F_y = 60.000$ psi
: $\phi > \frac{1}{2}$ " (#4) - $F_y = 37.000$ psi
CONCRETO : $F_c = 210$ kg/cm² (3000 psi)
TODO EL CÁLCULO SE ACOGE AL CÓDIGO
SISMORRESISTENTE 1998
EL TÍTULO APLICADO ES EL C
CUALQUIER CAMBIO EN EL DISEÑO
DEBE CONSULTARSE CON EDEQ S.A E.S.P.
MEDIDAS EN METROS