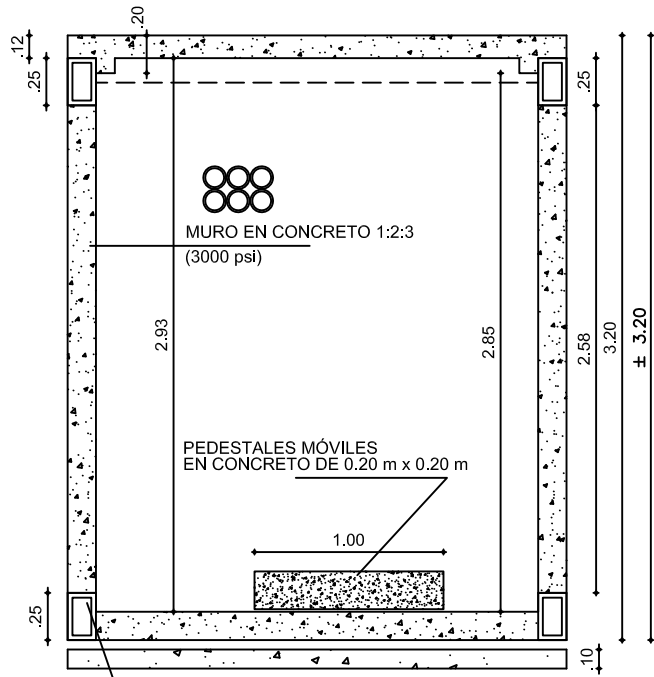


PLANTA RECÁMARA TRANSFORMADOR



SECCIÓN TRANSVERSAL

NOTAS : HIERRO : 0 < 1/2" (#4) - Fy= 60.000 psi
 : 0 > 1/2" (#4) - Fy= 37.000 psi
 CONCRETO : Fc=210 kg/cm² (3000 psi)
 TODO EL CÁLCULO SE ACOGE AL CÓDIGO SISMORRESISTENTE 1998
 EL TÍTULO APLICADO ES EL C
 CUALQUIER CAMBIO EN EL DISEÑO DEBE CONSULTARSE CON EDEQ S.A E.S.P.
 MEDIDAS EN METROS



EMPRESA DE ENERGÍA DEL QUINDÍO S.A. E.S.P.

CAJA PARA TRANSFORMADOR: PLANTA, SECCIÓN Y DETALLES - 1/3

NORMA EDEQ

ELABORÓ:
 Convenio EDEQ - UTP

REVISÓ:

APROBÓ:

FECHA:
 Febrero de 2009